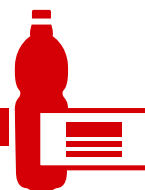


# NARROW WEB

Nowości dla drukarni etykietowych – BU Narrow Web – EMEA Edition



## Nowa seria farb niskomigracyjnych do nadruków na uformowanych tubach

**Proces:** suchy offset UV/  
druk typograficzny UV  
**Zastosowanie:** tuby laminowane,  
tuby wytłaczane, folie z tworzywa  
sztucznego  
**Seria:** SICURA Nutritube

Ta nowa seria do nadruków na tubach powstała specjalnie z myślą o suchym offsecie UV i druku typograficznym UV.

Farby są dostępne w intensywnych kolorach i cechują się dużą reaktywnością oraz znakomitą przyczepnością i płynnością. Bez trudu wytrzymują duże obciążenia

mechaniczne, takie jak zgniatanie i skrobanie. **Seria charakteryzuje się też bardzo dobrą odpornością chemiczną.** To ważne w przypadku opakowań kosmetyków, leków i artykułów spożywczych. Wszystko to sprawia, że seria ta świetnie nadaje się do nadruków na wytłoczonych już tubach.

W połączeniu ze specjalnie opracowanymi lakierami do materiałów plastikowych, tub i laminatów (PTL) firma Siegwerk oferuje teraz pełną gamę farb i lakierów do produkcji tub w sektorze farmaceutycznym, kosmetycznym i spożywczym.

## Znakomity wodny produkt podkładowy do opakowań artykułów spożywczych

**Proces:** fleksografia UV  
**Zastosowanie:** etykiety, opakowania artykułów spożywczych  
**Numer produktu:** 10-617839-5 WB ALUPRIMER WR

Bardzo skuteczny produkt podkładowy do blistrów aluminiowych, materiałów kompozytowych PET-ALU-PE i innych złożonych kombinacji z folii z tworzywa sztucznego.

Ten nowy produkt podkładowy pozwala uzyskać najlepsze efekty na kompozytach PET, a także PP, OPP, PE i powlekanym aluminium. Optymalizuje w szczególności przyczepność farb drukarskich UV na wymienionych materiałach. Dzięki dobremu gradientowi zapewnia bezproblemową nadrukowalność i łatwą obróbkę.

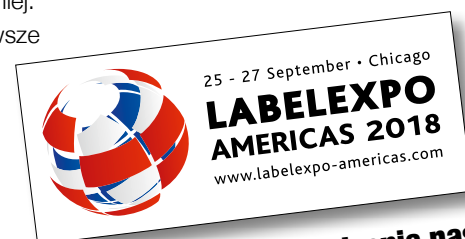
**Nowy produkt można łączyć ze wszystkimi seriami farb do fleksografii UV.** Dodatkowo cechuje się on znakomitą wodoodpornością, co jest niezbędne w przypadku składowania w wilgotnym otoczeniu lub przy skraplaniu się wody. Farba jest zgodna z dyrektywami UE dotyczącymi nadruków na opakowaniach i dobrą praktyką produkcyjną wg dyrektywy UE 2023/2006.

## Nowe informacje HSE dotyczące EDB, EHA i 4-PBZ

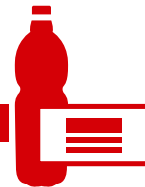
W ramach rejestracji REACH opublikowano nowe dane toksykologiczne, które spowodowały zmianę klasyfikacji niektórych fotoinicjatorów stosowanych powszechnie w farbach i lakierach UV. Po nowej klasyfikacji fotoinicjatora Omnirad-369 tym razem nadeszła kolej na 4-(dimetyloamino)benzoesan etylu (EDB), 4-(dimetyloamino)benzoesan 2-etyloheksylu (EHA) i 4-fenylobenzofenon (4-PBZ). Te trzy substancje, **jako działające szkodliwie na rozrodczość, zaliczono do kategorii 1B**, dlatego zostały objęte listą wykluczeń EuPIA.

Powszechny sześciomiesięczny okres na zastąpienie EDB i EHA upływa z **końcem listopada 2018 r.**, data dla 4-PBZ zostanie natomiast podana później.

Firma Siegwerk jak zawsze podjęła już wszelkie niezbędne działania, aby opracować nowe formuły swoich farb i lakierów, niezawierające tych substancji.



**Zapraszamy do odwiedzenia nas na stoisku 5923**



## Nowa seria metalicznych farb offsetowych o wysokim połysku – bez 369

**Proces: druk offsetowy UV**

**Zastosowanie: opakowania, druk akcydensowy**

**Seria: SICURA Litho Metal**

**Numery produktów: złoto bogate**

**71-400068-4, złoto bogate blade**

**71-400070-0, złoto blade 71-400072-6,**

**srebro 71-400080-9**



Połysk i najlepsze utwardzanie dzięki nowym komponentom. Farby SICURA Litho Metal zapewniają znakomity efekt metaliczny.

Nowa seria tych nadających się do natychmiastowego zastosowania farb UV jest przeznaczona do druku odcieni metalicznych. Farby nie zawierają fotoinicjatorów Omnirad-369, EDB i EHA, które udało się zastąpić bez kompromisów w dziedzinie reaktywności i zadrukowalności. Nowe

farby metaliczne są łatwe w użytkowaniu, zapewniają wysoki połysk i wyróżniają się dużą nieprzezroczystością oraz znakomitą siłą krycia. Do zalet tej serii należą też dobry transfer i stabilność. Jako podłoże można stosować wszystkie papiery i kartony, a także szeroką gamę materiałów poddanych wstępnej obróbce.

Te przepiękne odcienie złota i srebra nadają drukom i opakowaniom bardzo atrakcyjny wygląd.

## NOWOŚĆ: SICURA Nutriflex LEDTec Screen Imitation White

**Proces: fleksografia UV LED**

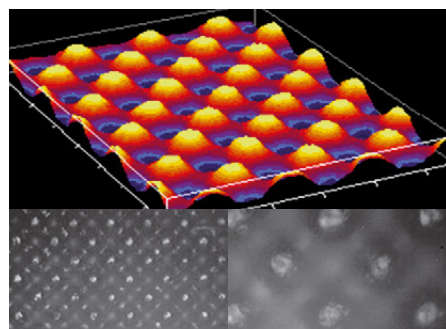
**Zastosowanie: etykiety termokurczliwe, opakowania artykułów spożywczych, etykiety**

**Seria: SICURA Nutriflex LEDTec**

**Screen Imitation White**

**Numer produktu: 81-81-010507-2**

Znakomita biała farba fleksograficzna UV, która nie ustępuje farbom sitodrukowym.



Pod względem nieprzezroczystości dorównuje praktycznie białej farbie sitodrukowej, powstała jednak z myślą o fleksografii. Pozwala uzyskać w pełni nieprzezroczystą powierzchnię farby, a **prędkość druku może przekraczać 100 m/min**. Zapewnia tym samym większą wydajność niż technika sitodruku i pozwala oszczędzać używane w tym procesie maszyny.

Drukowanie przy użyciu nowej, fleksograficznej bieli UV wymaga jednak użycia specjalnych wałków rastrowych, na przykład wałki ART z PRAXAIR Surface Technologies.

Nowa biel jest kompatybilna z istniejącymi farbami podkładowymi i farbami skalowymi Nutriflex LEDTec.

## Witamy ...



Jordi Estop został nowym kierownikiem sprzedaży w obszarach biznesowych Sheeffed i Narrow Web na region iberyjski. Życzymy mu wiele sukcesów na nowym stanowisku.  
jordi.estop@siegwerk.com

**explicit** Technologia pod lupą

## Zaktualizowany artykuł «explicit» na temat etykiet termokurczliwych jest już dostępny

Jakie są odpowiednie podłoża i jakich systemów farb należy używać? Jakie ryzyko migracji trzeba wziąć pod uwagę i jaką rolę odgrywa biel kryjąca? Nowy artykuł «explicit» można zamówić pod adresem [explicit@siegwerk.com](mailto:explicit@siegwerk.com).

